

for
Windows
2000/XP
Vista/7

栄養管理ソフト
栄養マイスター
m e i s t e r
BASIC版 ver.2.0

BASIC版定価 (CD版) 29,400円(税込)

必ずお読みください

無料体験版について

体験版をより良くお使いいただくために
全てご覧いただきますようお願い申し上げます。



日本栄養士会・大阪府栄養士会・熊本県栄養士会 賛助会員

有限会社 アクセスインテリジェント

www.ai-site.com/eiyoukeisan/

栄養マイスター 検索

無料体験版について

この度は栄養管理ソフト「栄養マイスター」体験版をお申込みいただき、誠にありがとうございます。
最新の資料を同封いたしましたので、ご検討のほど、よろしくお願い申し上げます。

試用期間2週間

制限機能:

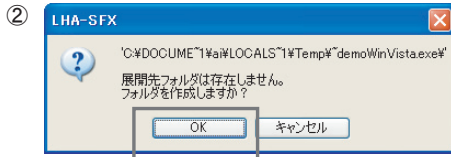
●印刷・ファイル入出力●バックアップ●復旧不可

※オプションもご利用いただけます。

・統計キット・原価計算キット・発注キット
・個人管理キット・食事バランスガイドキット

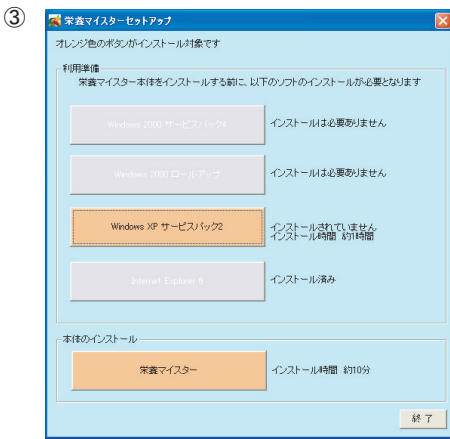


EiyouMeister.exe



① CD内のEiyouMeister.exeをダブルクリックし②の画面の「OK」ボタンを押すと栄養マイスターセットアップ画面が表示されます。

7/Vistaを使用の場合は、右クリックで「管理者として実行」を選択しユーザーアカウント制御画面で「許可」をクリックしてください。



栄養マイスターセットアップ画面

栄養マイスターセットアップ画面は、「利用準備」と「本体のインストール」の二項目にわかれています。

「利用準備」ではお使いのパソコンに必要なシステムがオレンジのボタンで表示されます。

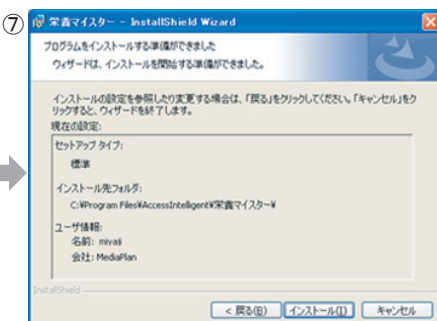
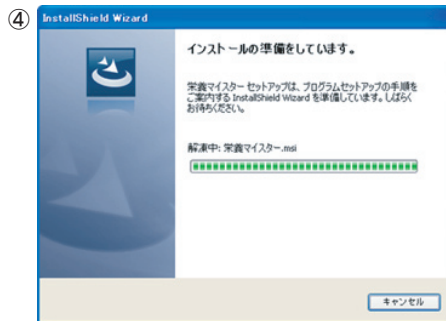
表示されたオレンジのボタンを上から順にクリックしてインストールしてください。左の例では、3番目がインストールが必要ということになります。

ボタンをクリックするとマイクロソフトのダウンロード専用サイトが開きますので「ダウンロード」ボタンをクリック→「実行」をクリックでインストールを行います。※インターネット回線が光以外のお客様は一旦「保存」ボタンでデスクトップ等にファイルをダウンロードされた後にインストール実行をお願いします。

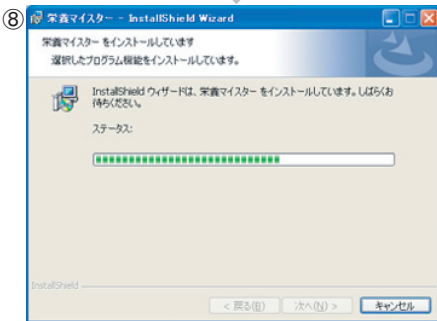
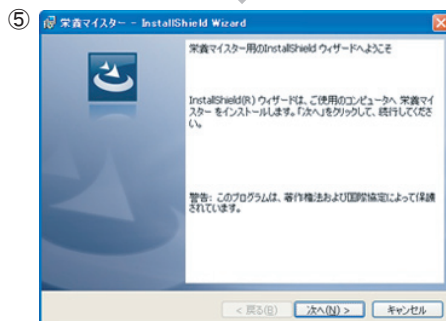
オレンジのボタンが無い場合は、「本体のインストール」の「栄養マイスター」をクリックし本体のインストールを行ってください。※下記は「栄養マイスター」本体のインストール内容です。

インストール注意点:

- セキュリティソフトでファイアウォールを有効にされている場合は、一旦無効にされて行ってください。
- 書き込み権限の制限がある場合は、「Documents and Settings」以下も権限を付加してください。



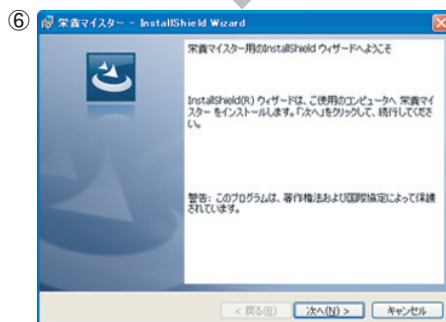
④栄養マイスターのインストールを実行すると下記の画面が数秒間表示されます。



⑤この画面が表示されましたら、「次へ(N)」をクリックしてください。

⑥インストール先の選択画面が表示されます。問題がない場合は、そのまま「次へ(N)」をクリックしてください。

インストール先フォルダを変更したい方は「変更(C)」ボタンをクリックしていただくとお好きなフォルダに変更することが可能です。



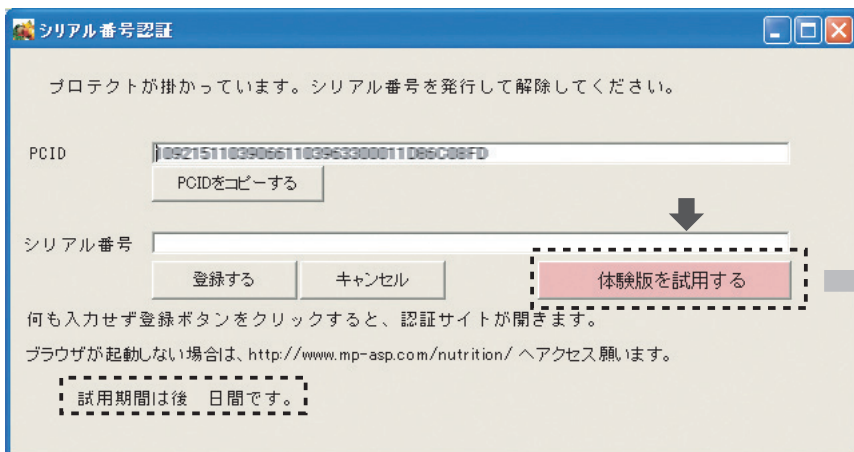
⑦インストールの確認画面が表示されます。問題がない場合は、「インストール(I)」ボタンをクリックしてインストールを開始してください。

フォルダの変更をやり直したい場合は、「戻る(B)」ボタンで前の画面に戻ることができます。ユーザ情報の欄はお客様のご利用のパソコン情報が自動的に表示されます。変更することはできません。

⑧インストールの実行中の画面です。このまましばらくお待ちください。

⑨この画面が表示されましたら、インストールは完了です。「完了(F)」ボタンをクリックし、画面を終了してください。

体験版の起動方法



体験版の起動

インストール後、デスクトップの「栄養マイスター Ver2.0」のアイコンをダブルクリックし、左図の「体験版を試用する」ボタンを押してください。インストール後、2週間試用できます。試用期間は画面下に表示されます。

■栄養マイスターはBASIC版本体に目的に応じオプションを追加してお使いいただくシステムです。

オプションの選択 ①

目的に応じた組み合わせで試用することができます。各オプション項目の枠にチェックを付け「栄養マイスター起動」ボタンをクリックします。

BASIC版本体にチェックしたオプションが組み込まれた形で画面が表示されます。

組合せは自由にできます。

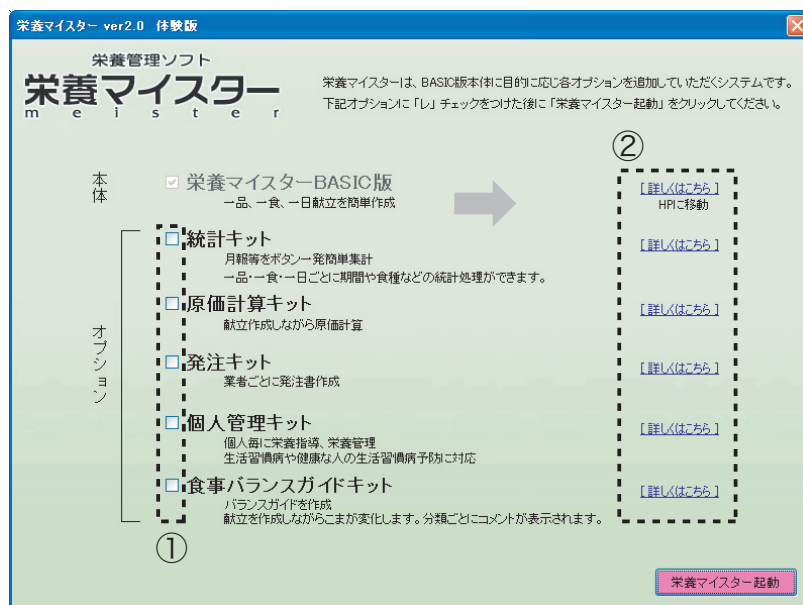
一旦、栄養マイスターを終了し再度起動実施をしチェックの付け替えをさせていただきます。

詳細情報の確認 ②

チェックを付ける前にホームページで詳細の情報を確認することができます。

本体のBASIC版を含め各オプション項目の右端の「詳しくはこちら」をクリックするとホームページが開きます。

※インターネットの環境が無い場合は表示されません。



※個人管理キットをお使いの場合

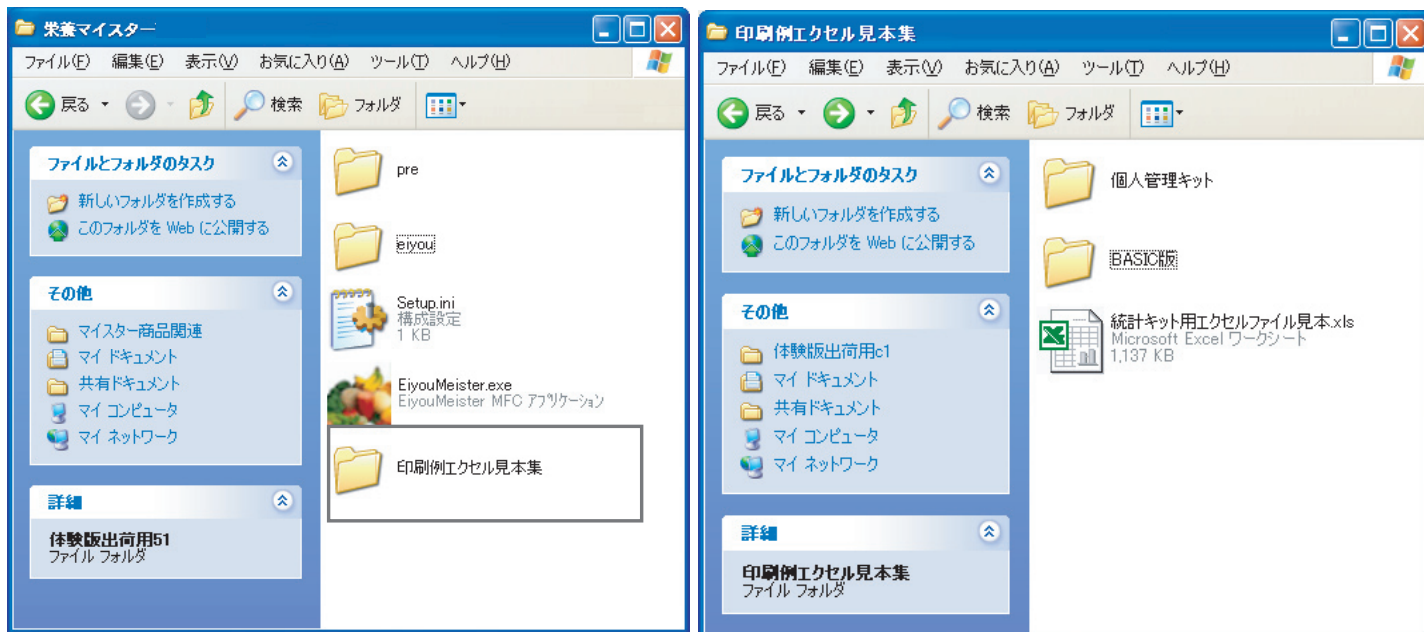
個人管理キットを選択された場合のみ、ソフト起動時に右図の画面が表示されますので、お好みのボタンを押してください。

・個人管理キットはパスワード管理されています。初期状態は「0000」(半角ゼロ4個)になっています。

※上記画面は「個人管理キット」を追加した場合に表示されます。



印刷 出力ファイルの見本



栄養マイスターでは、印刷をエクセル形式でファイル出力ができますので、出力後自由に加工が可能です。

■データについて

- ・ダウンロードをご利用の場合は栄養マイスターHPの体験版ダウンロードページで体験版とともに「印刷例集」をダウンロードされてください。
※圧縮データです。別途解凍ソフトが必要です。
- ・CD版をご利用の場合はCD内に「印刷エクセル見本集」がございます。

作成登録したデータについて

体験版で作成されたデータは、ご購入の場合引き続きお使いいただくことができます。
ご購入の場合は、弊社からお届けする「お客様ID」と「パスワード」で認証をしていただくことにより製品版としてお使いいただけますので、再度インストールの必要はございません。

使用説明書について

体験版インストールすると、デスクトップに「栄養マイスター使用説明書」フォルダのショートカットが表示されます。
これをダブルクリックすると、BASIC版と各オプションの使用説明書(PDF)をご覧いただくことができます。